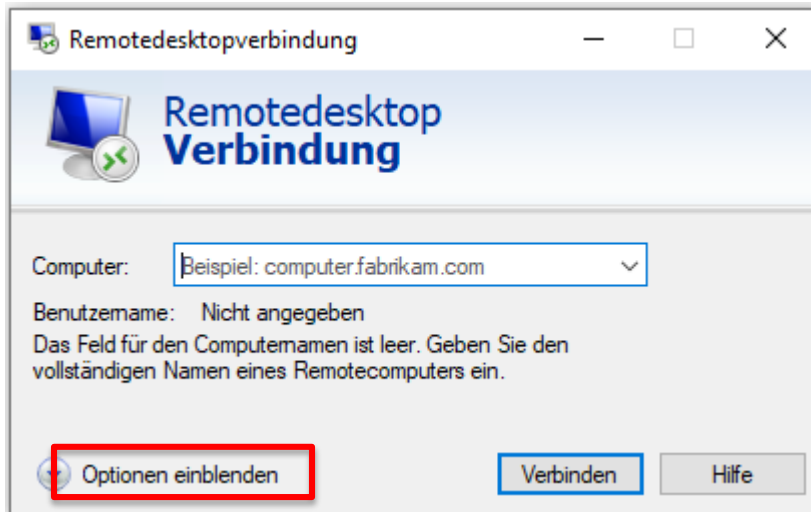


Anleitung: RDP

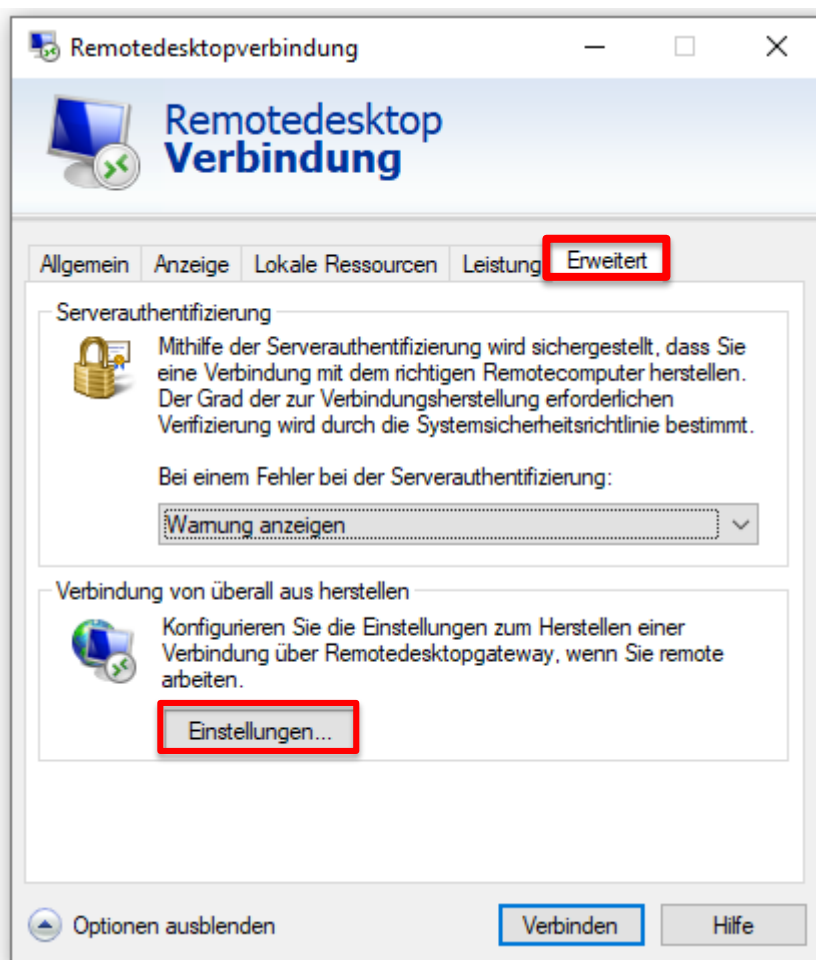
## Inhaltsverzeichnis

Bei weiteren Fragen.....	4
--------------------------	---

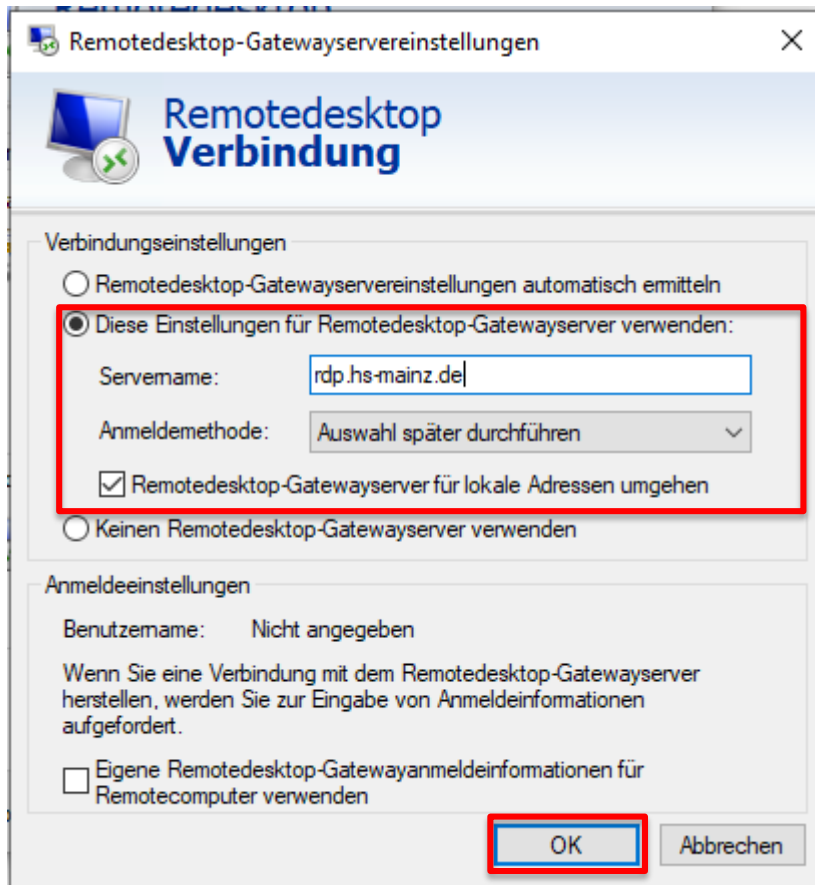
1. Drücken sie die Windows Taste und suchen sie „**Remotedesktopverbindung**“
2. Klicken Sie auf „**Optionen einblenden**“



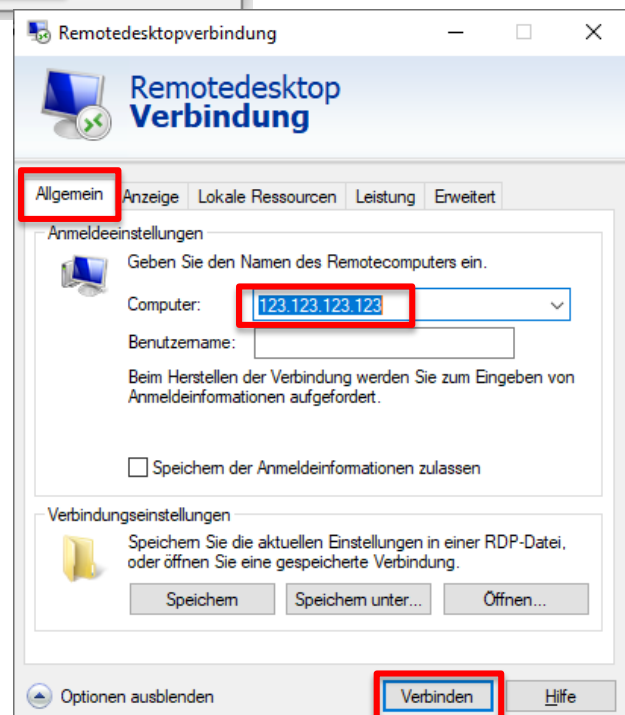
3. Klicken sie oben auf den Reiter „**Erweitert**“ und dann auf „**Einstellungen**“



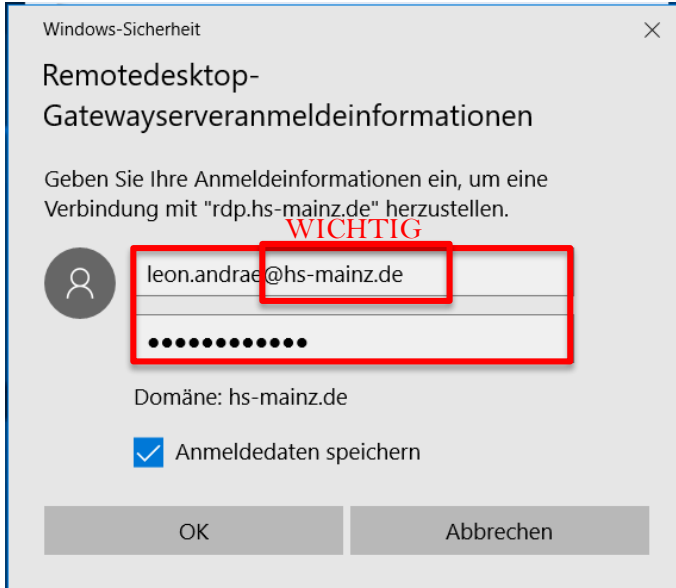
4. Wählen sie dann den Punkt „Diese Einstellungen für Remotedesktop-Gatewayserver verwenden“ und geben sie als Servername „Rdp.hs-mainz.de“ ein und bestätigen mit OK.



5. Nun klicken Sie den Reiter Allgemein an. Danach tragen Sie bei Computer ihre IP-Adresse ein. Nachfolgend drücken Sie die Taste Verbinden.



6. Nun geben Sie Ihre IT-Account ein. **WICHTIG** dabei ist, dass Sie nach ihren Benutzernamen noch „@hs-mainz.de“ hinzufügen.



Windows-Sicherheit

### Remotedesktop-Gatewayserveranmeldeinformationen

Geben Sie Ihre Anmeldeinformationen ein, um eine Verbindung mit "rdp.hs-mainz.de" herzustellen.

**WICHTIG**

leon.andrae@hs-mainz.de

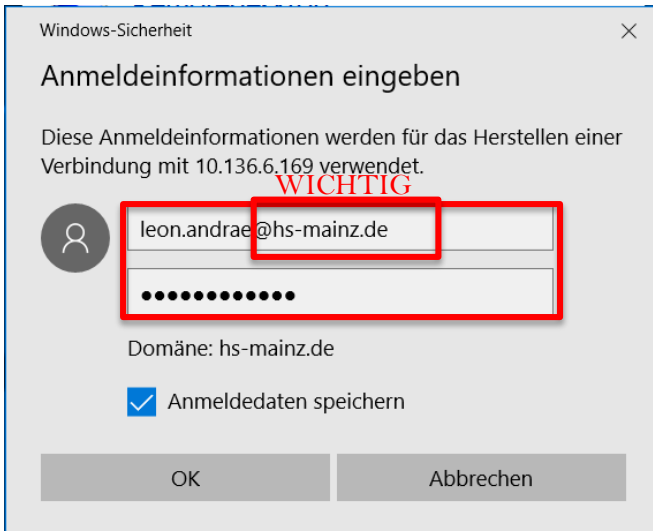
.....

Domäne: hs-mainz.de

Anmeldedaten speichern

OK Abbrechen

7. Nun geben **nochmals** Sie Ihre IT-Account ein. **WICHTIG** dabei ist, dass Sie nach ihrem Benutzernamen noch „@hs-mainz.de“ hinzufügen.



Windows-Sicherheit

### Anmeldeinformationen eingeben

Diese Anmeldeinformationen werden für das Herstellen einer Verbindung mit 10.136.6.169 verwendet.

**WICHTIG**

leon.andrae@hs-mainz.de

.....

Domäne: hs-mainz.de

Anmeldedaten speichern

OK Abbrechen

## Mehrere Monitore verwenden

Wenn Sie **sowohl** Zuhause als auch auf der Arbeit zwei oder mehr Monitore haben können sie dies auch per RDP verwenden. Dafür müssen sie nur im Reiter Anzeige den Haken „**Alle Monitore für Remotesitzung verwenden.**“ aktivieren.



## Bei weiteren Fragen...

... wenden Sie sich bitte an den Helpdesk des ZIK:

Mo.-Fr. 08:00–16:00 Uhr

T 06131.628-6363

F 06131.628-96363

E [helpdesk@hs-mainz.de](mailto:helpdesk@hs-mainz.de)

W <http://zik.hs-mainz.de>