

11. März 2024, Marlin Watling
KI in der Lehre





Marlin Watling

- Aus Heidelberg
- Org Psychologe - Führung & Veränderung
- 15 Jahre Großkonzern (SAP, Bilfinger, Roche)
- 5 Jahr Org Mentoring

Superkräfte: Wege im Chaos finden, Teams bauen

AGENDA

Beispiel

- Wie geht ChatGPT & Prompting

Beispiel

- Die gängigen Tools

Beispiel

- Anwendung in der Lehre

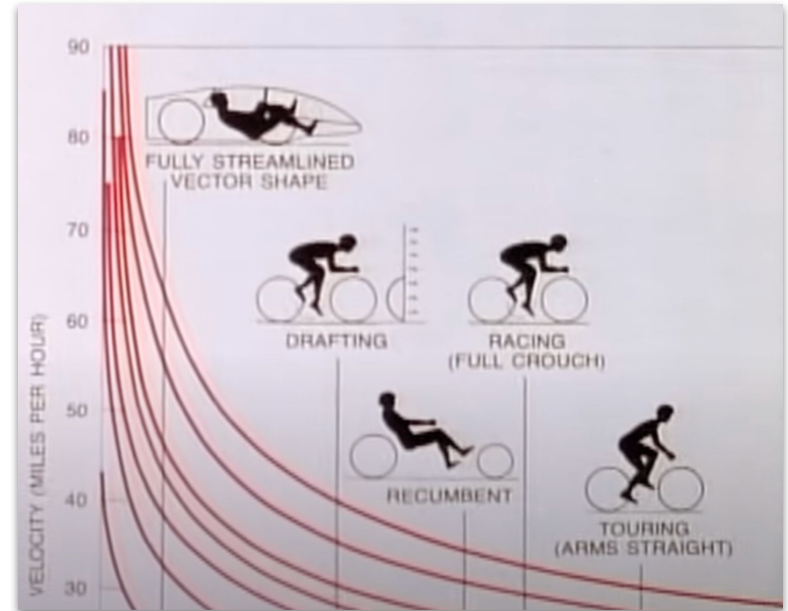
Best Practices



Warum KI

Kraftverstärker in vielen Situationen

“Bicycle of the mind”



Warum KI

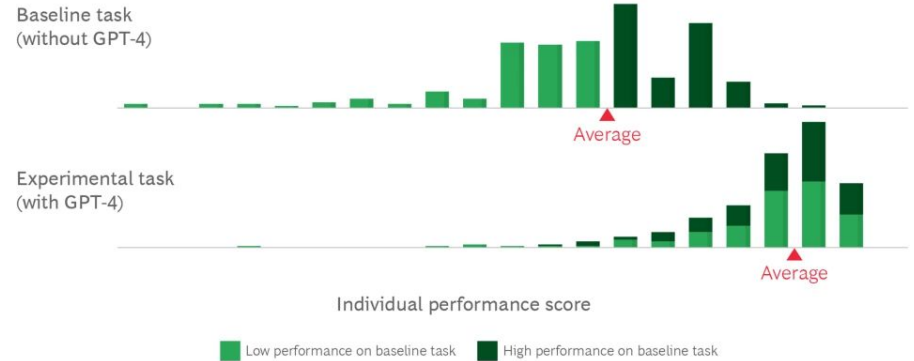
Kraftverstärker in vielen Situationen

“Bicycle of the mind”



Studie BCG Consultants

Exhibit 4 - Generative AI Is a Powerful Leveler of Performance



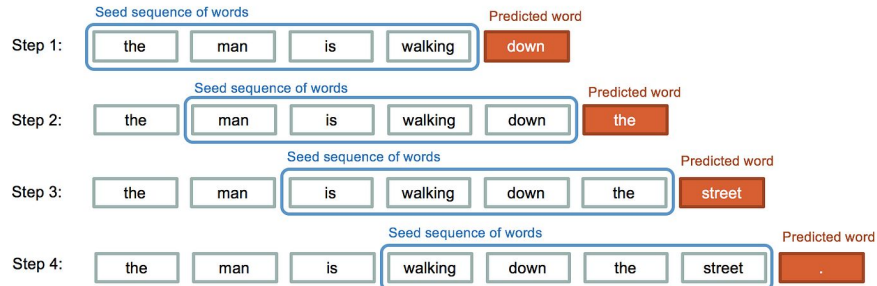
Sources: Human-Generative AI Collaboration Experiment (May-June 2023); BCG analysis.

Note: Findings reflect results (on a 10-point scale) for the creative product innovation task only. Baseline task performance was used as a proxy for proficiency on this type of task. Both distributions reflect GPT-4-based performance grades rather than human grades for greater consistency of within-subject analysis.

Wie geht LLM?

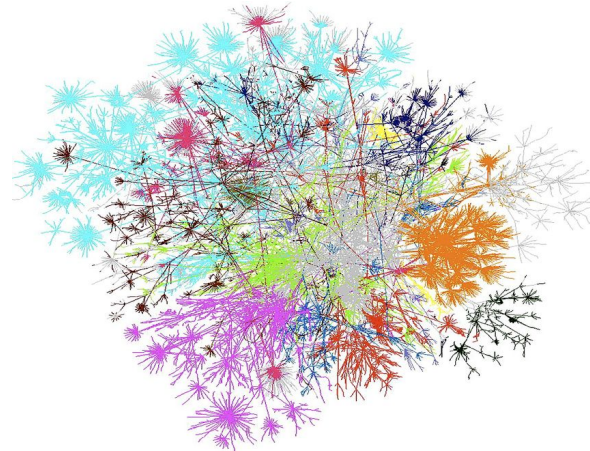
Zwei wesentliche Eigenschaften im Blick haben

Statistik - das nächste Wort



Gut für Vorschläge - keine Datenbank
 Besser mit besserem Kontext
 Beschränkte Aufmerksamkeit (Kontext)

Ein Summe der Internetartikel



Braucht Perspektive
 Nachjustieren und Verfeinern

AGENDA

Beispiel

- Wie geht ChatGPT & Prompting

Beispiel

- Die gängigen Tools

Beispiel

- Anwendung in der Lehre

Best Practices



Die vier Optionen

ChatGPT 4.0*

20 USD / Monat

Sehr stark (IQ 130)

Großer Kontext

Internetanbindung / Bilder / Daten

- 40 prompts / 3 Stunden

- 1.000 Worte Input Limit

- keine Live-Daten (Apr 2023)

ChatGPT 3.5

Kostenlos, keine Prompt-Limits

- schwächer (80 IQ)

chat.openai.com/

Google Gemini

20 USD / Monat (kostenlos)

Schnell

Drei Parallelvorschläge

Export in Google Apps

Mehr Live-Daten

8.000 Worte Input Limit

- leicht schwächer

- keine GPTs, Custom Instructions

gemini.google.com/

Anthropic Claude 2

20 USD / Monat (kostenlos)

Schnell

150 Seiten Limit

- keine GPTs

- keine Live-Daten

- Zugang über Umwege

claude.ai/chats

* kostenlos via Bing CoPilot (creative mode)

bing.com/chat

*Die Verwendung von Chatbots ist noch etwas
seltsam, und es gibt kein Handbuch dafür.
Aber ich habe festgestellt, dass die Leute es
nach etwa 10 Stunden Nutzung
von ChatGPT verstehen.*

Prof. Ethan Mollick, U Penn

AGENDA

Beispiel

- Wie geht ChatGPT & Prompting

Beispiel

- Die gängigen Tools

Beispiel

- Anwendung in der Lehre

Best Practices



KI in der Lehre - 8 mögliche Felder

Inhalts-Entwicklung
und Inhalts-Gestaltung

Ressourcen-
Management

Personalisiertes Lernen
und Unterstützung

Interaktives Lernen
und Einbindung

Texte und Schreiben

Bewertung und
Auswertung

Administrative Effizienz
und Unterstützung

Analytik und
strategische Planung

Content Development and Content Design	Resource Management	Personalized Learning and Support	Interactive Learning and Engagement	Writing Assistance	Assessment and Evaluation	Administrative Efficiency and Support	Analytics and Strategic Planning
Explaining Concepts (Examples, Analogies)	Translation of material, transcription of audio/video	AI as tutor + real-time feedback	Role play and interactive activities	Creative Partner	Low Stakes Test	Automated Scheduling and Meeting Coordination	Data-Driven Decision Making
Generate flash cards, personalized learning plan, visual aids and stories	Analyse and group material and data	Personalized learning plans, catered to individual situations	Creative expressions & applications (poems, artwork, etc.)	Writing assistant (brainstorm ideas, outline, synthesis, drafts, critique)	Test scoring rubrics	Document and Records Management	Student Performance and Learning Analytics
Build Syllabus, including various tests, updating curriculums	Summarization	Auto-grading, personalized feedback		Research topics and material	Auto-grading	Communication and Correspondence Handling	Market and Trend Analysis for Course and Program Development
Generate application cases of an idea (after summarizing)							
Generate discussion questions and exercises							
Case Studies							

KI nimmt niemand den Job.

*Menschen, die wissen wie man
KI anwendet, nehmen die Jobs.*

BEST PRACTICES

””””

Trennt Inhalte und von Anweisungen.

“Gib mir 5 Alternativen. Mach sie wirklich unterschiedlich.”

Generiert verschieden Varianten und Möglichkeiten.

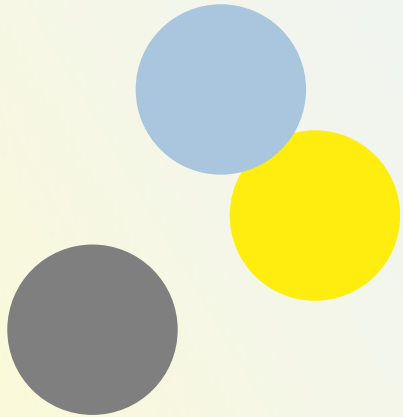
Formel: **Persona + Aufgabe + Ziel + Einschränkung**

Gibt der Frage Richtung und guten Rahmen.

“Geh zuerst in dich und erkläre die generellen Prinzipien, um die Aufgabe zu lösen. Dann löse die Aufgabe.”

Abstrahiert das Vorgehen und stärkt Ergebnisse.





LUMEN

WE TRANSFORM

#weQ #mindset #HXM

