

11. März 2024, Marlin Watling

KI in der Lehre

Fortgeschrittene





Marlin Watling

- Aus Heidelberg
- Org Psychologe - Führung & Veränderung
- 15 Jahre Großkonzern (SAP, Bilfinger, Roche)
- 5 Jahr Org Mentoring

Superkräfte: Wege im Chaos finden, Teams bauen

KI nimmt niemand den Job.

*Menschen, die wissen wie man
KI anwendet, nehmen die Jobs.*

AGENDA

- Gen AI effektiv nutzen

Beispiel

- Zwei Felder mit Superkräften

Beispiel

- Anwendung in der Lehre

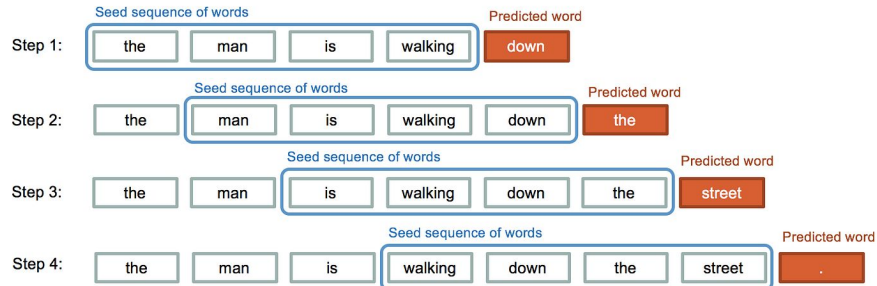
Live Fall



Wie geht LLM?

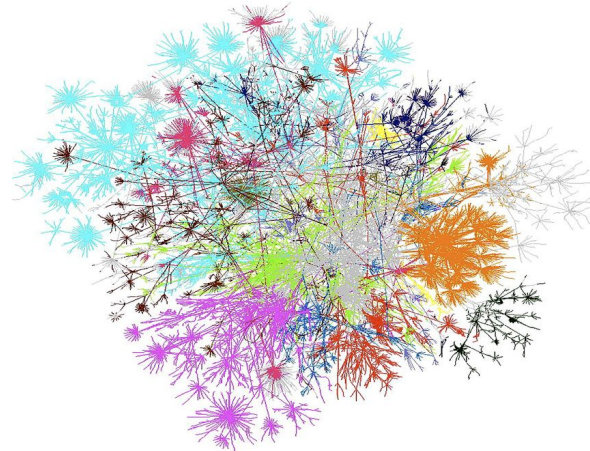
Zwei wesentliche Eigenschaften im Blick haben

Statistik - das nächste Wort



Gut für Vorschläge - keine Datenbank
 Besser mit besserem Kontext
 Beschränkte Aufmerksamkeit (Kontext)

Ein Summe der Internetartikel



Braucht Perspektive
 Nachjustieren und Verfeinern



INFINITE INTERNS

Immer verfügbar

Sehr flexibel

Weitläufig wissend

Überraschend

Kreativ

Fehlerbehaftet

Iterativ

Eigenarten kennenlernen

Die Verwendung von Chatbots ist noch etwas seltsam, und es gibt kein Handbuch dafür. Aber ich habe festgestellt, dass die Leute es nach etwa 10 Stunden Nutzung von ChatGPT verstehen.

Prof. Ethan Mollick, U Penn

BEST PRACTICES

””””

Trennt Inhalte und von Anweisungen.

“Gib mir 5 Alternativen. Mach sie wirklich unterschiedlich.”

Generiert verschieden Varianten und Möglichkeiten.

Formel: **Persona + Aufgabe + Ziel + Einschränkung**

Gibt der Frage Richtung und guten Rahmen.

“Geh zuerst in dich und erkläre die generellen Prinzipien, um die Aufgabe zu lösen. Dann löse die Aufgabe.”

Abstrahiert das Vorgehen und stärkt Ergebnisse.



AUFGABE

1) Erstellen Sie eine Bewertungsmatrix für ein Themenfeld

Nutzen Sie chatGPT für die Entwicklung von inhaltlicher Gewichtung und Bewertung

AGENDA

- Gen AI effektiv nutzen

Beispiel

- Zwei Felder mit Superkräften

Beispiel

- Anwendung in der Lehre

Live Fall



INTELLIGENCE AMPLIFICATION

Geschwindigkeit / Volumen

KI ermöglicht schnelleres Umsetzen von Aufgaben und dadurch mehr Leistung pro Zeit durch:

- Übernehmen von Aufgabenteilen
- Unterbreiten von Vorschlägen
- Automatisieren von Schritten

Qualität

Daneben verbessert KI das Niveau von Arbeiten und erhöht die Qualität (häufig iterative, in mehreren Schritten) durch:

- Einnehmen von Perspektiven
- Entwickeln von Alternativen
- Stellen von wichtigen Fragen
- Rückmelden von Schwachstellen und Verbesserungen



BEST PRACTICES

“Stell mir eine Frage nach der anderen. Warte auf meine Antwort. Kommentiere nicht.”

Führt durch einen Prozess, sammelt Input und gibt dann erst Ergebnisse.

“Analysiere meinen Input. Gib mir Hinweise zur Verbesserung.”

Agiert als Ratgeber und Tutor für die eigenen Inhalte mit Hinweisen zur Stärkung.

“Betrachte diese Hinweise aus Sicht eines Busfahrers, einer Hausfrau, eines Schülers und eines Akademikers.”

Nimmt Rollen ein und kontextualisiert Inhalte.



Content Development and Content Design	Resource Management	Personalized Learning and Support	Interactive Learning and Engagement	Writing Assistance	Assessment and Evaluation	Administrative Efficiency and Support	Analytics and Strategic Planning
Explaining Concepts (Examples, Analogies)	Translation of material, transcription of audio/video	AI as tutor + real-time feedback	Role play and interactive activities	Creative Partner	Low Stakes Test	Automated Scheduling and Meeting Coordination	Data-Driven Decision Making
Generate flash cards, personalized learning plan, visual aids and stories	Analyse and group material and data	Personalized learning plans, catered to individual situations	Creative expressions & applications (poems, artwork, etc.)	Writing assistant (brainstorm ideas, outline, synthesis, drafts, critique)	Test scoring rubrics	Document and Records Management	Student Performance and Learning Analytics
Build Syllabus, including various tests, updating curriculums	Summarization	Auto-grading, personalized feedback		Research topics and material	Auto-grading	Communication and Correspondence Handling	Market and Trend Analysis for Course and Program Development
Generate application cases of an idea (after summarizing)							
Generate discussion questions and exercises							
Case Studies							

<https://www.moreusefulthings.com/prompts>

<https://www.aiforeducation.io/prompt-library>

Wissen

Bücher erfassen

Diese Phase konzentriert sich auf das systematische Durchforsten und Analysieren von Buchinhalten, um tiefergehendes Wissen und Einsichten zu extrahieren. (meine 14 Prompts)

Analysiere die Hauptthemen und Führungsprinzipien in 'Good to Great' von Jim Collins

Themen clustern, Muster finden

In diesem Abschnitt steht die Identifikation von Mustern und Verbindungen zwischen verschiedenen Themenbereichen im Vordergrund, um verborgene Zusammenhänge und Trends aufzudecken.

Gib mir eine Gruppierung der Seligpreisungen in Matthäus 5 in drei inhaltlich logische Gruppen.

Texte

Emails und Antworten formulieren

professionelle und effektive E-Mails und Antworten schnell zu erstellen, indem sie den Kontext und die gewünschten Informationen berücksichtigt.

Schreibe eine Einladungsemail für ein Team-Meeting zum Thema Verbesserung von Abläufen.

Artikel und Konzepte vorschlagen

Themen und Strukturen für Artikel vorschlagen und hilft bei der Entwicklung neuer Argumenten und Inhalten

Entwickle ein Konzept für eine Blogserie den Unterschied zwischen Agilität und herkömmlichen Projektmanagement.

Wissen

Fragen ergründen

Hier geht es darum, komplexe Fragen tiefgründig zu erforschen und zu verstehen, um präzise und fundierte Antworten zu erhalten.

Erkläre die Reifestufen eines Enneagramm-Typ 8 in Bezug auf emotionale Reife und wo dies im Arbeitsleben sichtbar wird.

Hintergrundinformationen

Die wichtigsten Fragen und Kriterien für Felder finden und basierend darauf weiterarbeiten.

Ich will einen Medienplan für Instagram für meine Schule entwickeln. Was sind die fünf wichtigsten Fragen, die ich beantworten muss, um dies effektiv zu gestalten?

Texte

Erstellen von Kommunikation

Das Ausarbeiten von Kommunikationsinhalten mit einer logischen Struktur und auf ein Ziel hin. Mit dem Finden von Argumenten und Analogien.

Arbeite die drei Haupt Benefits für Anwender aus diesem Text raus.

Kritiker und Qualitäts-Checker

Nimmt die Rolle eines Gutachters ein und findet Schwächen und Verbesserungspotentiale.

Analysiere diese Präsentation und kritisiere aus Sicht des Publikums auf Logik, Klarheit, Emotionalität und Überzeugungskraft.

AUFGABE

1) In 3er Gruppen - einen Lehrplan erstellen

Nutzen Sie chatGPT zur Entwicklung eines Lehrplans für chatGPT in der Lehre

AGENDA

- Gen AI effektiv nutzen

Beispiel

- Zwei Felder mit Superkräften

Beispiel

- Anwendung in der Lehre

Live Fall



KI in der Lehre - 8 mögliche Felder

Inhalts-Entwicklung
und Inhalts-Gestaltung

Ressourcen-
Management

Personalisiertes Lernen
und Unterstützung

Interaktives Lernen
und Einbindung

Texte und Schreiben

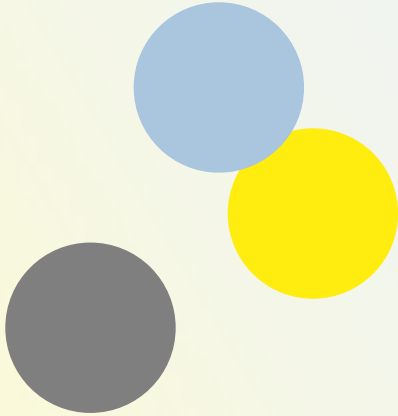
Bewertung und
Auswertung

Administrative Effizienz
und Unterstützung

Analytik und
strategische Planung



LIVE FALL



LUMEN

WE TRANSFORM

#weQ #mindset #HXM