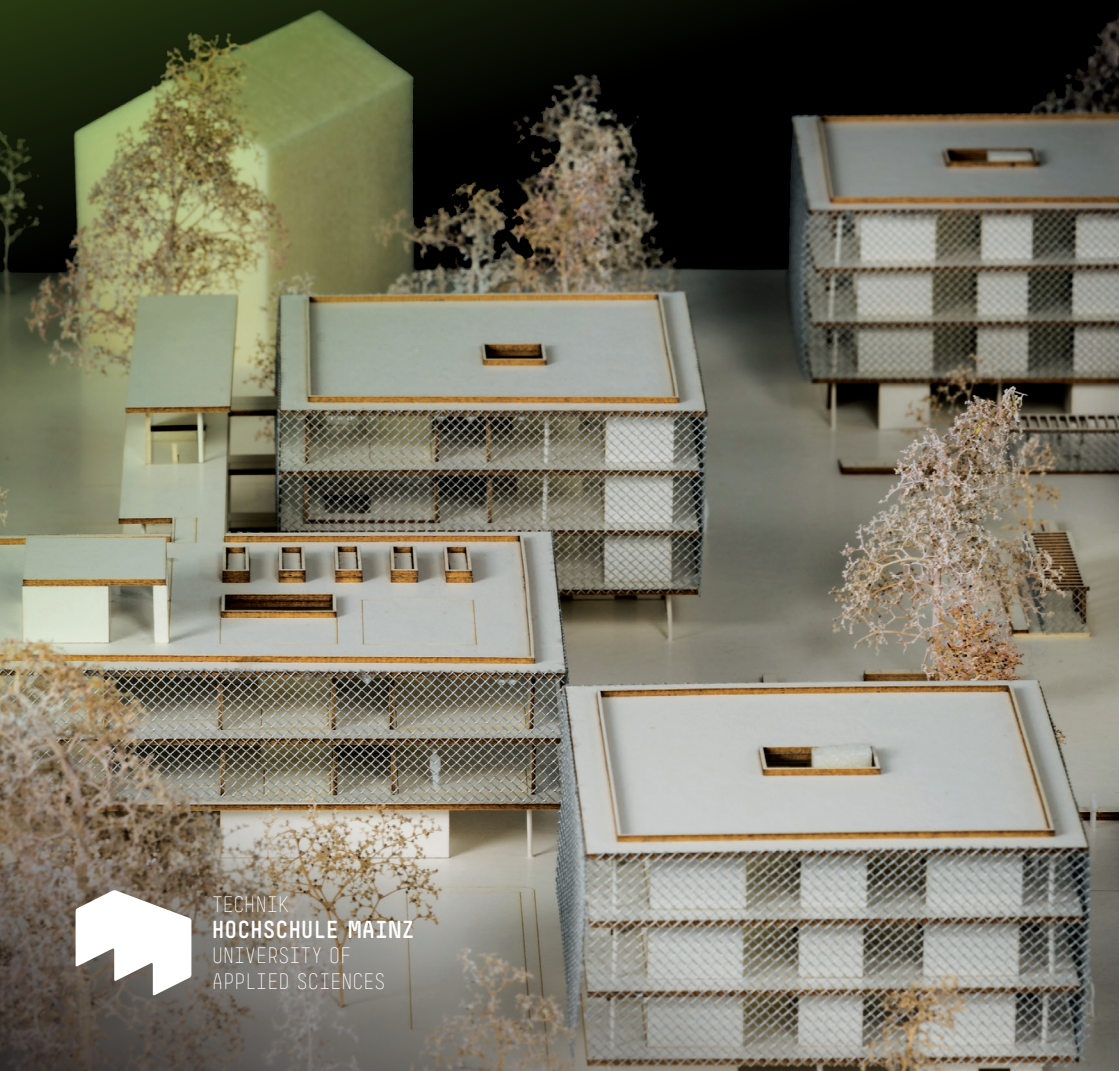


# ARCHITEKTUR: WOHNUNGSBAU

Master of Science



TECHNIK  
**HOCHSCHULE MAINZ**  
UNIVERSITY OF  
APPLIED SCIENCES

## INHALT

Der Masterstudiengang »Architektur: Wohnungsbau« bietet eine attraktive Möglichkeit zur Spezialisierung. Der Studiengang befasst sich mit Einflussfaktoren und Nachfragesituationen für zukunftsfähige Erneuerungsstrategien im Wohnungsbau und spezialisiert Sie anwendungsbezogen auf dem Gebiet des Wohnungsbaus.

## VERLAUF

Im Mittelpunkt des Masterstudiums Wohnungsbau steht ein Jahresprojekt, das prozesshaft in enger Zusammenarbeit mit Expertinnen und Experten sowie Führungskräften aus Wissenschaft, Wirtschaft und Politik analysiert, hinterfragt und konzeptionell weiterentwickelt wird. Ein wesentliches Ziel ist, dass Sie sich dabei eine ganzheitliche Perspektive aneignen, die die vielschichtigen Realitäten des Wohnungsbaus wahrnimmt. Dadurch werden Sie in der Lage sein, zukunftsfähige Konzepte für die Entwicklung neuer Wohnformen zu entwerfen und die Fortschreibung von Wohnungsbaubeständen zu formulieren. Des Weiteren werden Sie räumliche, typologische und wirtschaftliche Aspekte des Wohnungsbaus mit soziologischen, psychologischen und historischen Gegebenheiten in Beziehung setzen.

## PERSPEKTIVE

Mit Abschluss sind Sie berechtigt zur Promotion, zum höheren Dienst und nach zweijähriger Berufspraxis weltweit zur Ausübung des Architektenberufs. Es eröffnen sich zusätzliche Themenbereiche des Arbeitsmarktes, insbesondere Arbeitsfelder der Wohnungsbauplanung und der Wohnungswirtschaft in öffentlichen und privaten Institutionen sowie in wissenschaftlichen Projekten und Einrichtungen.

*„Ich schätze das Studieren in kleinen Gruppen sehr. Besonders die Praxisnähe und der Kontextbezug im Masterstudiengang stärken das Verständnis für die Vielschichtigkeit der Wohnungsbauarchitektur.“*

Ilka Burbach, Absolventin

## KOMPAKT

### Beginn

Wintersemester

### Dauer

2 Semester Vollzeit (60ECTS)

### Voraussetzungen

- Abgeschlossenes Hochschulstudium der Architektur mit mindestens 240 ECTS und ECTS-Grade A-C
- Wenn der ECTS-Grade nicht ausgewiesen ist, Notendurchschnitt nicht schlechter als 2,5
- Weitere Informationen finden Sie auf der Webseite des Studiengangs (s.u.)

### Kontakt

architektur.assistenz@hs-mainz.de

06131 628-1247

### Mehr Informationen

hs-mz.de/architektur-master



TECHNIK  
**HOCHSCHULE MAINZ**  
UNIVERSITY OF  
APPLIED SCIENCES