

## Laserdaten - Vorbereitung

Legen Sie Dateien nur mit den gewünschten Konturen, die auf Ihren Layern liegen, an.  
Die Datei sollte keine ausgeblendeten Layer im Hintergrund oder sonstige, überflüssige Informationen enthalten.

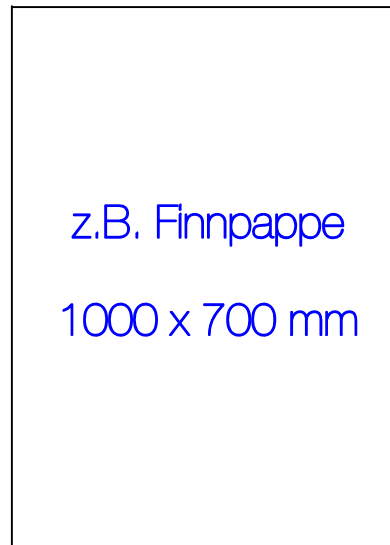
1. Rahmen in der verfügbaren Materialgröße zeichnen.
2. Für jeden Arbeitsschritt einen eigenen "Layer" anlegen. (z.B. Gravur: Layer 1 in rot, Schnitt: Layer 2 in schwarz).
  - 2.1. Stegstärken für Schnitt nicht unter 0,8 mm konstruieren.
  - 2.2. Linienstärken sind irrelevant, Schriften in Vektoren zerlegen.
3. Geschlossene Konturzüge platzsparend, von den Rahmenkanten entfernt, mit Abstand zueinander positionieren. Konturen nicht aneinander legen!
4. Jedes Material und jede Materialstärke als eigenen Rahmen in der gleichen Datei anlegen.

Datei als "DXF" und PDF abspeichern. "ai" Dateien sind möglich, die Bearbeitungszeit ist aber wesentlich höher.

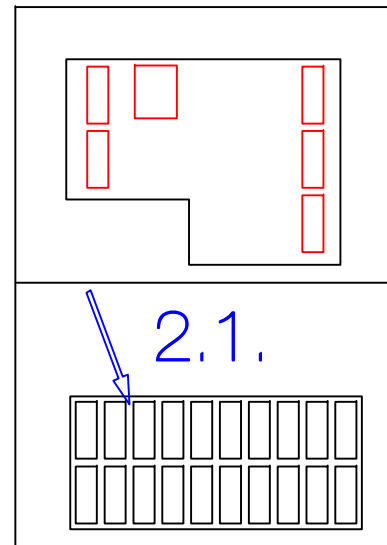
Maschinengröße

1300 x 800 mm

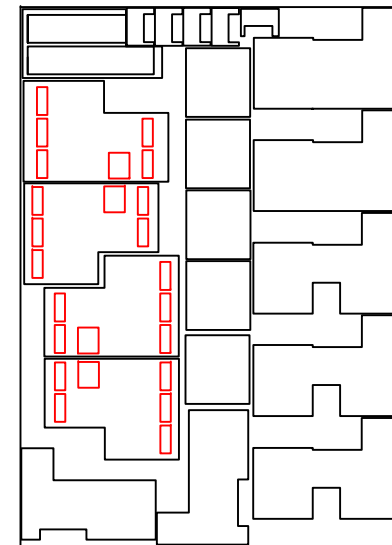
1.



2.



3.



4.

